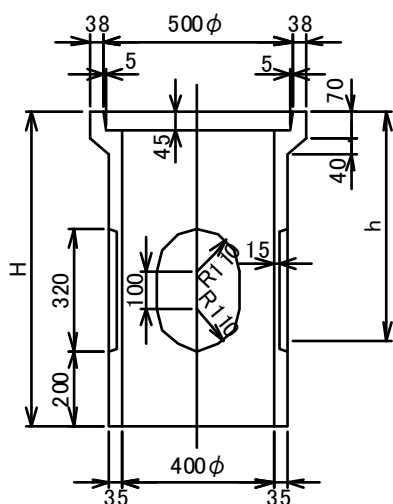
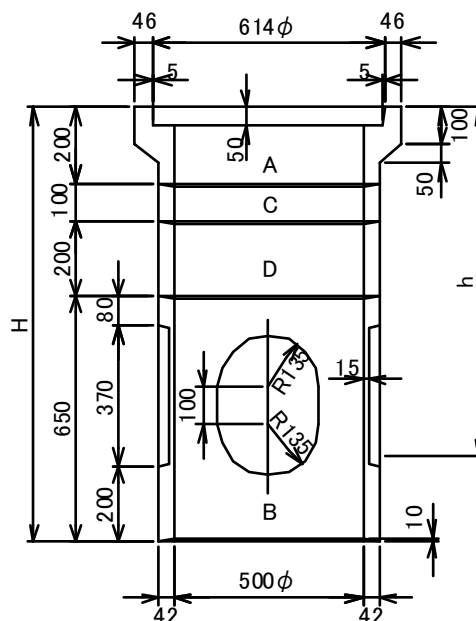


# 都市再生機構型 雨水ます(旧タイプ)

RA形(公Ⅰ形400ます)



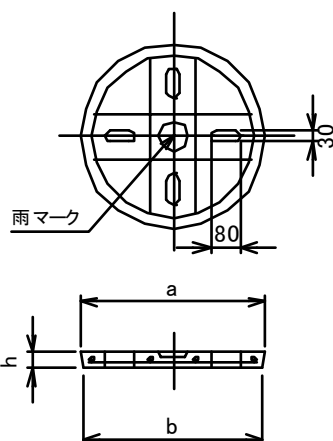
RB形(公Ⅱ形500ます)



記号	組合せ	H (mm)	h (mm)
RA-101	-	630	286-404
102	-	730	386-504
103	-	830	486-604
RB-101	A+B	850	456-624
102	A+B+C	950	556-724
103	A+B+D	1050	656-824
104	A+B+C+D	1150	756-924
105	A+B+2D	1250	856-1024

呼び名	配筋				寸法の許容差 (mm)					参考重量 (kg)
	縦筋 径(mm)	数	横筋 径(mm)	数	土す 内径	厚さ	高さ	管頂 付け	蓋厚部	
400×630	3.2	8	3.2	9	±4	+4-2	±5	±2	±2	103
400×730	3.2	8	3.2	10	±4	+4-2	±5	±2	±2	115
400×830	3.2	8	3.2	11	±4	+4-2	±5	±2	±2	128
A.500×200	3.5	8	3.5	5	±4	+4-2	±2	-	±2	50
B.500×650	3.5	8	3.5	8	±4	+4-2	±2	±2	-	115
C.500×100	3.5	8	3.5	3	±4	+4-2	±2	-	-	19
D.500×200	3.5	8	3.5	4	±4	+4-2	±3	-	-	34

RB-106は、カタログには有るが載せませんか？  
鉄筋径が3.5と有るがどうしますか？



呼び名	寸法 (mm)			鉄筋 径 (mm)	本	寸法の許容差 (mm)			参考重量 (kg)
	a	b	h			a	b	h	
400用	490	480	45	4.0	4	±2	±2	±2	20
500用	604	594	50	4.0	4	±2	±2	±2	34