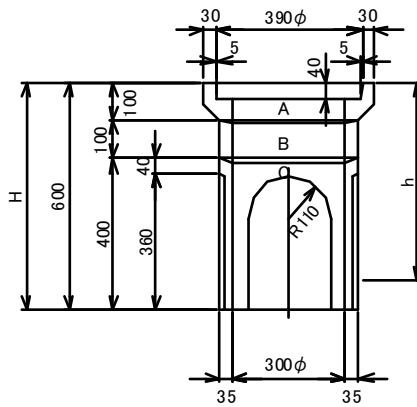


都市再生機構型 遠心力集水ます

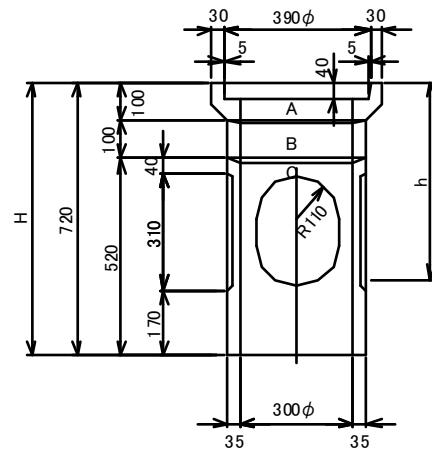
TMS30（汚水）



記号	組合せ	H (mm)	h (mm)
TMS30-50	A+C	500	316-424
TMS30-60	A+B+C	600	416-524

記号	組合せ	H (mm)	h (mm)
TMR30-62	A+C	620	316-420
TMR30-72	A+B+C	720	416-520

TMR30（雨水）

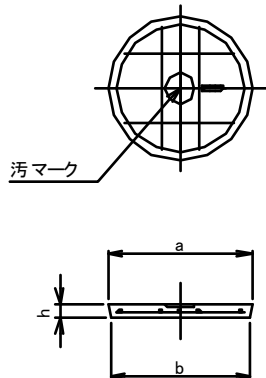


呼び名	配筋				寸法の許容差 (mm)					参考重量 (kg)
	縦筋 径(mm)	数	横筋 径(mm)	数	全寸 内径	厚さ	高さ	管頂 付部	管受部	
A.300×100	2.9	8	2.9	4	±4	+4-2	±5	-	±2	13
B.300×100	2.9	8	2.9	3	±4	+4-2	±5	-	-	9.5
C.300×400	2.9	8	2.9	7	±4	+4-2	±5	±2	-	40

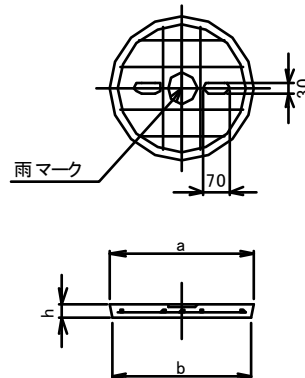
呼び名	配筋				寸法の許容差 (mm)					参考重量 (kg)
	縦筋 径(mm)	数	横筋 径(mm)	数	全寸 内径	厚さ	高さ	管頂 付部	管受部	
A.300×100	2.9	8	2.9	4	±4	+4-2	±2	-	±2	13
B.300×100	2.9	8	2.9	3	±4	+4-2	±2	-	-	9.5
C.300×520	2.9	8	2.9	6	±4	+4-2	±2	±2	-	28

鉄筋径は、2.9でよいですか？

【汚水ふた】



【雨水ふた】



	呼び名	寸法 (mm)			縦筋		横筋		寸法の許容差 (mm)			参考重量 (kg)
		a	b	h	径 (mm)	本	径 (mm)	本	a	b	h	
汚水	300	390	370	40	4.0	3	4.0	2	±2	±2	±2	11
雨水	300	390	370	40	4.0	3	4.0	4	±2	±2	±2	11